

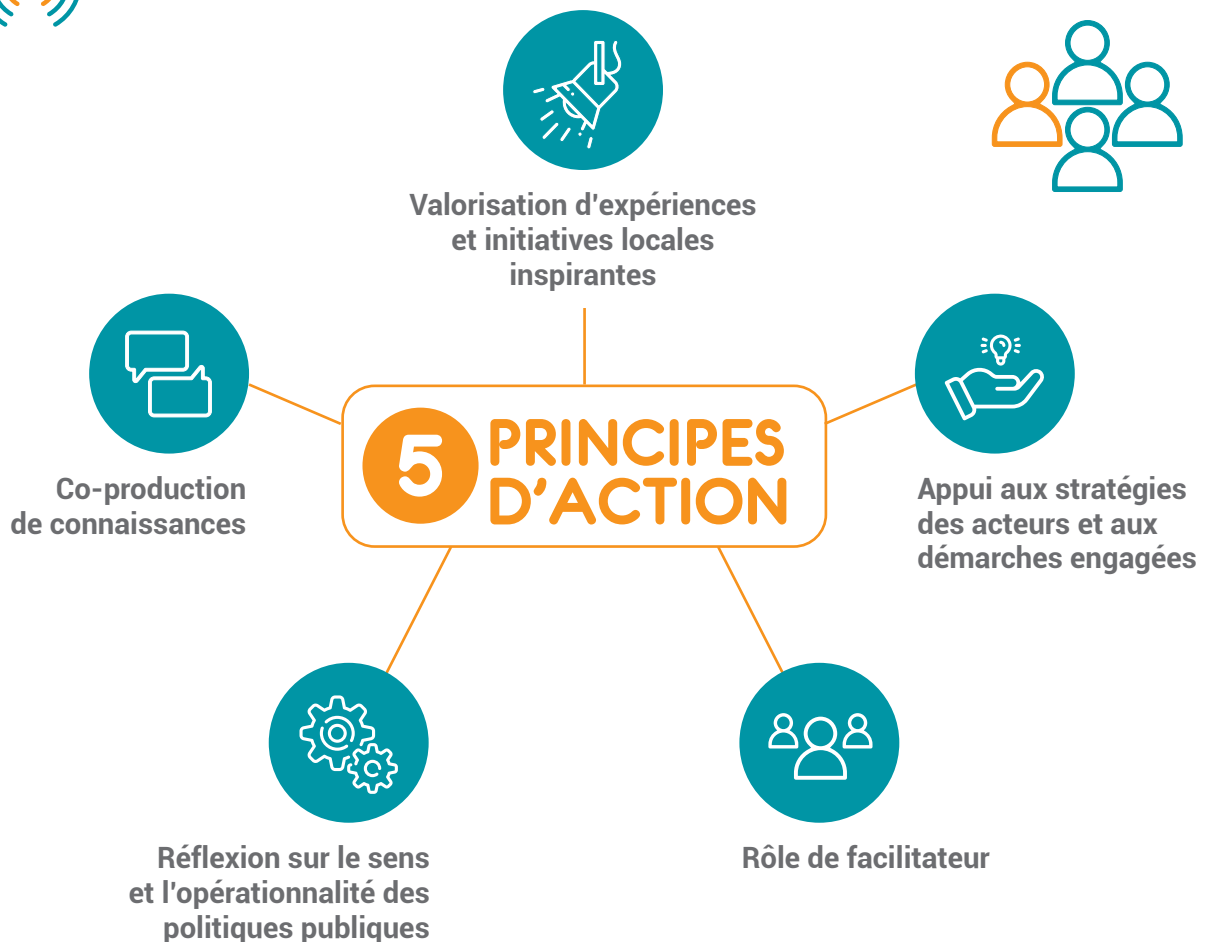




## Notre structure

Le Pôle ressources ville et développement social est l'un des 19 Centres de ressources Politique de la ville qui composent le réseau national des CRPV.

Association loi 1901 créée en 1998, elle exerce une mission de qualification, d'information, de mise en réseau et d'accompagnement auprès des professionnels, acteurs (tels les conseils citoyens) et élus de l'ouest francilien (78/92/95), dans les domaines du développement social et territorial. L'association inscrit son approche dans les enjeux de cohésion sociale et de réduction des inégalités sociales et territoriales.



# 3

## GRANDES MISSIONS



### QUALIFIER PAR DES ESPACES DE TRAVAIL ET D'INFORMATION

Pour renforcer l'action locale et alimenter les politiques publiques.

- Des groupes de travail entre pairs
- Des séminaires thématiques
- Des soirées des élus
- Des cycles de qualification
- Des ateliers
- Des petits déjeuners
- Des formations thématiques
- ...



### METTRE EN RÉSEAU

Pour une meilleure coopération et pour renforcer sa pratique.

- Co-élaboration et appui de démarches d'acteurs du territoire
- Animation de réseaux d'acteurs et facilitation de liens inter-acteurs
- Contribution et relais d'information, sur des expériences menées ailleurs, des réseaux d'appui et des références méthodologiques divers



### INFORMER

Pour comprendre, maîtriser, anticiper.

#### Des productions et publications

- Des capitalisations issues d'espaces de travail
- Une lettre d'information mensuelle, Résonances
- Des fiches expériences et un recueil annuel
- Des notes et études territoriales

#### Des vidéos

#### Un service info-doc

- Réponses à des demandes d'information

#### Un espace documentaire

Physique et accessible en ligne via la base documentaire Cosoter

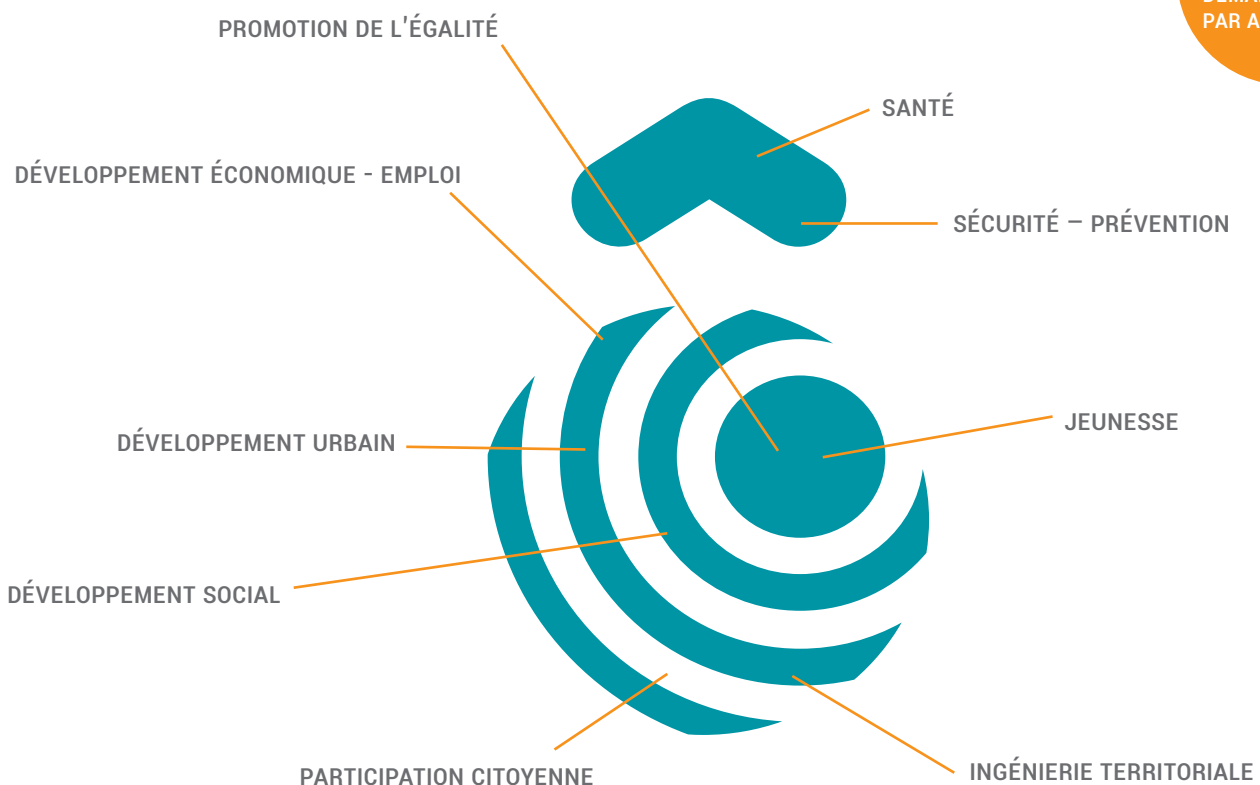
#### Un site internet



1500 < 1800  
PARTICIPANTS PAR AN



+ DE 100  
DEMANDES D'INFO  
PAR AN





## Ils nous soutiennent

Afin de mener à bien l'ensemble de ses activités et garantir le développement de ses missions, le Pôle ressources compte parmi ses adhérents des collectivités territoriales, des agences publiques, des organismes et bailleurs sociaux, des associations, des professionnels et experts de la Politique de la ville et du développement local urbain, mais aussi des membres de la société civile.



**Pôle Ressources**  
Ville et développement social

**ADHÉREZ**

## CONTACT

**Pôle ressources ville et développement social**  
39 rue des Bussys, (bâtiment Efidis) 95600 Eaubonne

**01.34.05.17.17**

[contact@lepoleressources.fr](mailto:contact@lepoleressources.fr)

[www.poleressources95.org](http://www.poleressources95.org)

